



*meta*

pesquisa de opinião



Relatório de Pesquisa

# PRONATEC

Empreendedor

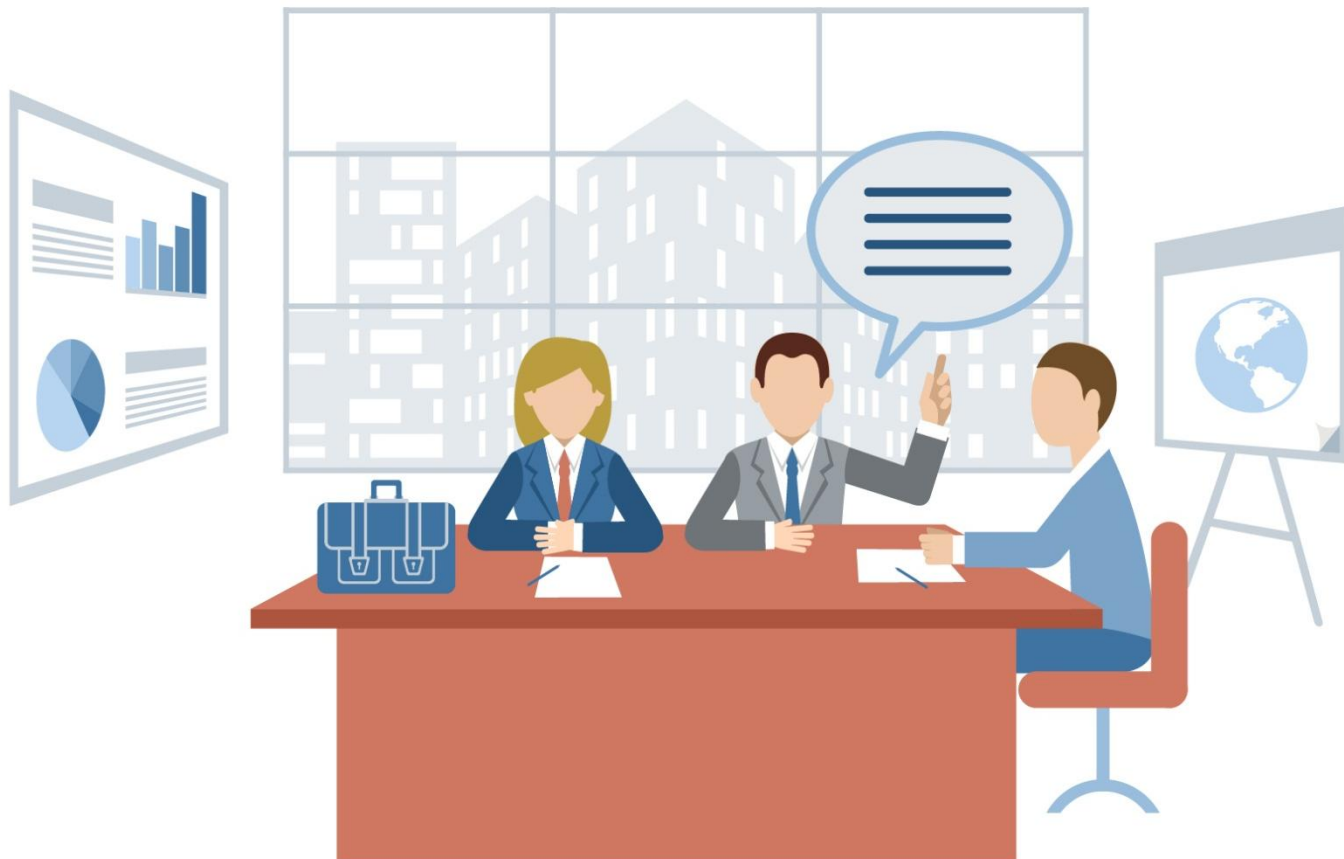


**SEBRAE**



# Objetivo

**Identificar os impactos da temática “empreendedorismo” e o desenvolvimento de uma atitude empreendedora por estudantes e professores.**



# PRONATEC Empreendedor

Foram realizadas duas pesquisas, ambas de natureza qualitativa, sendo uma com professores e outra com estudantes.

**Professores**



**Estudantes**



---

**Entrevistas em  
profundidade**

**Grupos de  
discussão**

**Período de realização: de Julho a Setembro de 2014**

# Entrevistas em profundidade com professores

Nº de entrevistas realizadas: 70

## Professores:

(perfil) Que realizaram a capacitação e **já** ministraram a disciplina PRONATEC Empreendedor



(perfil) Que realizaram a capacitação mas **ainda não** ministraram a disciplina PRONATEC Empreendedor

---

Região Norte	24
Região Nordeste	12
Região Sudeste	17
Região Centro-Oeste	8
Região Sul	9

---



# Grupos de discussão com estudantes

Nº de grupos realizados: 15

Os estudantes, por sua vez, foram divididos entre aqueles que **fizeram o curso com a disciplina empreendedorismo** e aqueles que fizeram o curso **sem a disciplina**.



Grupos realizados nas cidades de:

- Fortaleza
- Camaçari
- Goiânia
- Samambaia
- Belo Horizonte (2)
- Santo André (2)
- São Paulo (2)
- Vitória
- Curitiba (4)

# O que significa empreender?

## Professores:

Tanto os professores que ministraram a disciplina quanto os que ainda não ministraram, apresentaram ideias similares ao seu significado.

## Estudantes

Entre os dois perfis de estudantes, houve significativa divergência da compreensão do que é empreender.

Com a disciplina de empreendedorismo

Sem a disciplina de empreendedorismo



# Para os estudantes que **não** realizaram o curso com a disciplina

Empreender está diretamente vinculado a ideia de ser dono de um negócio



“Empreender é ter uma empresa, começando do zero”



“É ser dono do próprio negócio, ter responsabilidade”



“Abrir um negócio e dar emprego pra outras pessoas”



É ser dono de uma empresa

Estudantes que realizaram o PRONATEC Empreendedor e ambos os perfis de professores conceberam ideias muito próximas do significado de empreender.

Relacionando ao conceito palavras como:

**Determinação** **Atitude** **Interatividade**  
**Coragem** **Persistência** **Disposição**  
**Inovação** **Transformação**  
**Conhecimento** **Pesquisa**  
**Vontade** **Aprendizado**



Portanto, empreender relaciona-se, para estes, com uma postura pessoal de ação e atitude perante algum desafio ou necessidade.



“É o ato de criar ou inovar produtos ou serviços, buscando uma oportunidade de alcançar o sucesso pessoal e profissional. Ter visão de futuro, é ser protagonista da sua história” (Professor que ministrou a disciplina)

“O empreendedor quer enfrentar desafios, melhorar, desafiar as dificuldades pra chegar aonde ele quer. (...) Ele quer mostrar pra ele mesmo que ele consegue” (estudante)





“Significa você criar, inovar, ter ideias, você conseguir ver algo que não existe ainda e fazer a diferença” (estudante)

“Investir, progredir, viver de forma desafiadora e construtiva.” - “Enfrentar adversidades, estar preparado pra fazer as coisas acontecerem. Ter coragem, atitude e intrepidez” (Professor que não ministrou a disciplina)



# O que significa empreender?

	Alunos que <b>não</b> cursaram a disciplina de empreendedorismo	Alunos que cursaram a disciplina de empreendedorismo	Professores (2 perfis)
Significado de empreender	É ser dono de uma empresa	É uma atitude 	É uma atitude 

## Relevância do PRONATEC Empreendedorismo para vida profissional dos estudantes

A maioria tem a convicção de que o curso oferece a qualificação necessária para ascensão na carreira ou inserção no mercado de trabalho.

“É importante porque assim a gente entra no mercado segura de estar fazendo a coisa certa”

“Aprende como lidar com as necessidades humanas; saber lidar com pessoas como seres humanos; entender o que o cliente quer e gosta, agradar e ser um profissional capacitado e também um empresário de sucesso”

“Essa matéria (empreendedorismo) abre muito a mente”

# Para os professores, os reflexos na vida profissional são:

- ✓ Melhor planejamento
- ✓ Elaboração de aulas mais atrativas
- ✓ Mais oportunidades
- ✓ Realização profissional
- ✓ Organização do tempo
- ✓ Melhor relação com colegas
- ✓ Feedback positivo no trabalho

**“Mudança de comportamento e postura colaborativa. Comunicação”  
(Professor que ministrou a disciplina)**



**“Eu trabalhava de uma forma e passei a trabalhar com outras”  
(Professor que não ministrou a disciplina)**

# Relevância do PRONATEC Empreendedorismo para vida profissional dos estudantes e professores

	Estudantes que tiveram a disciplina de empreendedorismo	Professores (2 perfis)
Relevância do PRONATEC Empreendedor	Qualificação necessária para ascensão na carreira ou inserção no mercado de trabalho.	Mais planejamento, organização e oportunidades

## Qual a relevância do PRONATEC Empreendedor para vida pessoal de estudantes e professores?

Foi unânime o relato da importância do curso para a vida pessoal. Promove uma mudança significativa na vida dos estudantes. Autoestima, confiança e disposição são alguns dos sentimentos experimentados no decorrer do curso.

### Estudantes que tiveram o PRONATEC Empreendedor

“Mudar de postura; você começa a perceber que pode sair daquela vidinha triste porque se sente capaz e isso te dá vontade de viver e sonhar novamente”

“Agrega valores na vida, de modo geral. Não é só sair e falar: ‘ah, vou abrir um negócio’. É aprender a pensar.”

# Qual a relevância do PRONATEC Empreendedor para vida pessoal de estudantes e professores?

**Entre os professores, também foram significativas e positivas as mudanças que a capacitação e a disciplina de empreendedorismo gerou.**

## **Professores de ambos os perfis**

**“Valorizar família, trabalho, amigos, colegas de trabalho, de forma que não fique nenhuma área da nossa vida abandonada” (Professor que ministrou a disciplina)**

**“Na minha vida pessoal, mudou, como te falei. O tempo, que era um pouquinho mais bagunçado, hoje em dia eu organizo mais o meu tempo para me sobrar”  
(Professor que não ministrou a disciplina)**

# Mudança de atitude nos estudantes

Para os professores, é visível a diferença de postura entre os estudantes.

- Mais participação, assiduidade e motivação nas atividades
- Preocupação em adquirir conhecimento e se aprimorar
- Buscam implantar o que aprenderam
- Melhor postura quanto a regras e organização
- Mais comprometimento, questionamento e reflexão

“[O estudante] Está mais organizado, compromissado, mais questionador, despertou o senso crítico. Sabe que com organização ele pode fazer o que quiser”

“Eles tem sede de crescimento, eles querem mudar, crescer”



# O que a capacitação despertou nos professores

## Ambos os perfis de professores

Melhor postura profissional e melhores relações interpessoais

Ser empreendedor para inspirar e ensinar os estudantes

Fazer plano de vida e carreira, traçar objetivos

Autoestima e autoconhecimento

Aprender a colocar em prática

Feedback positivo no trabalho

Melhor organização



# O que o curso despertou nos professores

“Despertou a necessidade de acompanhar mais a veia empreendedora dos nossos estudantes e me esforçar cada vez mais para melhorar minhas técnicas e mostrar em sala de aula” (Professor que ministrou a disciplina)

“Despertou em mim a atenção, o desejo, a atitude de estimular o empreendedorismo nos meus estudantes, a fazer plano de vida e carreira. Casei o que aprendi lá e o que já trabalho aqui” (Professor que não ministrou a disciplina)

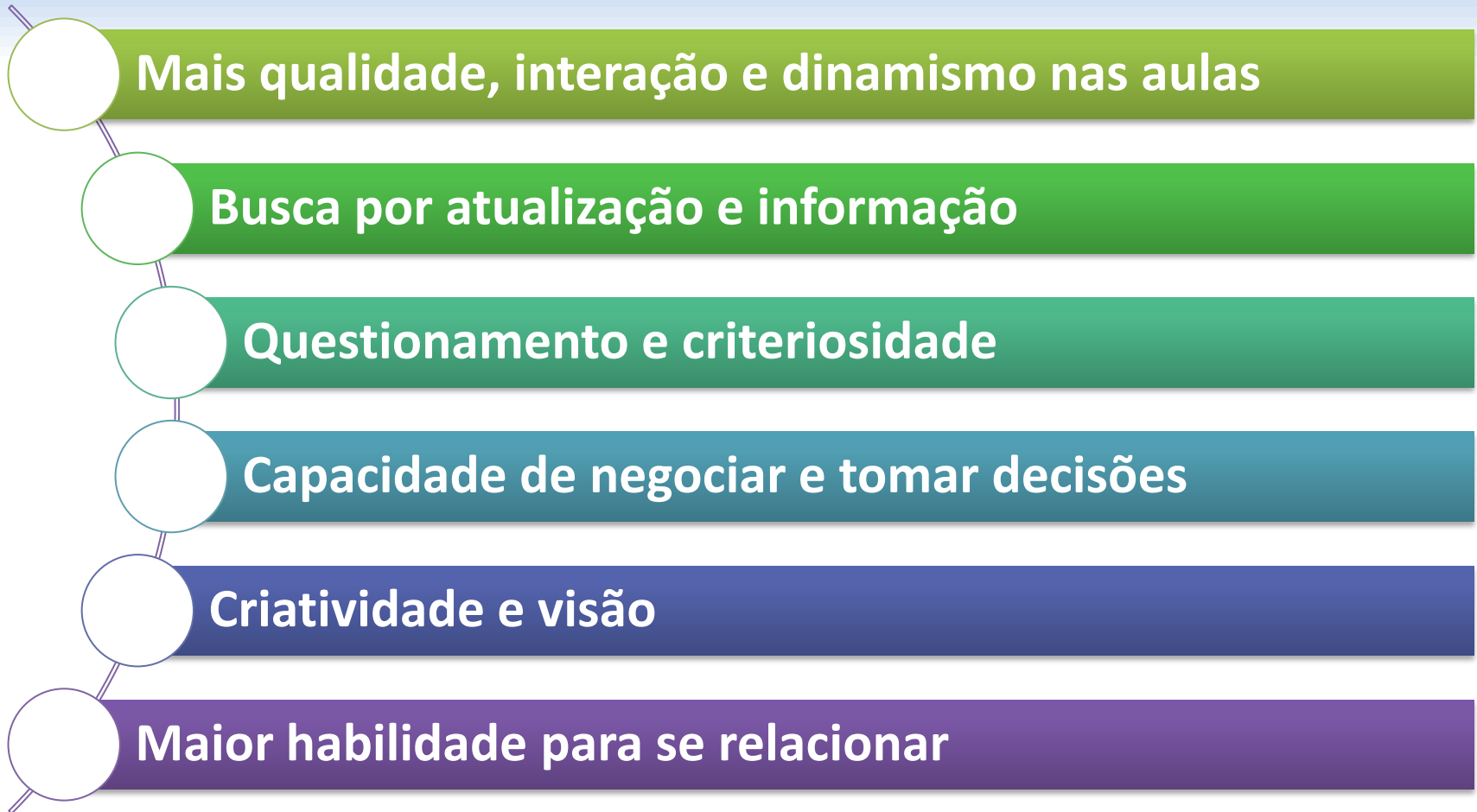
“Um interesse de se preparar melhor para a vida, não só ensinar a parte técnica, mas como colocar em prática na sua vida, como usá-lo para melhorar sua qualidade de vida” (Professor que não ministrou o curso)

“Que não é só ter seu próprio negócio para ser empreendedor. Posso ser empreendedor na minha vida pessoal e familiar” (Professor que ministrou a disciplina)

“O desejo de aprendizado, de inovação e melhoramento, e também a capacidade de contribuir com o futuro dos meus estudantes” (Professor que ministrou a disciplina)

# Para os professores, como o curso contribui para as aulas?

## Competências comportamentais **adquiridas**





# Perspectivas Futuras



# Perspectivas Futuras: Professores

“Acho que hoje a globalização te faz ser empreendedor, senão ficamos estacionados. Mesmo que seja funcionário, tem que ter pensamento empreendedor.”

A maioria dos entrevistados que não possuía carreira como empreendedor tem a **intenção** de iniciá-la a partir dos **subsídios** fornecidos pelo **curso de capacitação**.

Os entrevistados que já eram empreendedores **pretendem continuar se aprimorando**.

Os demais pretendem aplicar os conceitos aprendidos na **carreira de docência**.

# Perspectivas Futuras:

**Os estudantes que tiveram a disciplina de empreendedorismo motivaram-se muito a abrir um negócio próprio.**



# Pretende trabalhar em um negócio próprio ou procurar um emprego

Para os alunos que tiveram o PRONATEC EMPREENDEDOR, a maioria se sente seguro e preparado para começar seu próprio negócio.

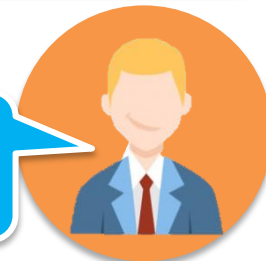
“Você abre uma porta, você quer ver o que tem no lado de lá. Você quer, né? Ganhar o mundo.”



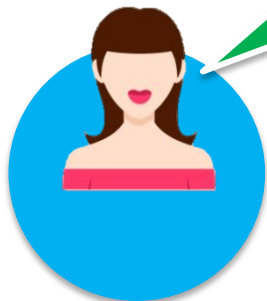
“Eu quero abrir um salão, mas eu não vou abrir só com esse curso, eu quero mais cursos e trabalhar um pouco na área pra adquirir um conhecimento bom.”



“Eu fui funcionário e hoje tenho vontade de abrir um negócio pra mim.”



“Eu pretendo abrir (um negócio), mas não vai ser algo para o ano que vem. É algo que ainda preciso me formar...”



“Eu tenho vontade de abrir um negócio. Eu vou sair daqui com mais força pra abrir meu próprio negócio.”



# Aqueles que não tiveram no curso a disciplina de empreendedorismo

Pretendem buscar um  
emprego melhor



~~Pretendem iniciar um  
negócio próprio~~





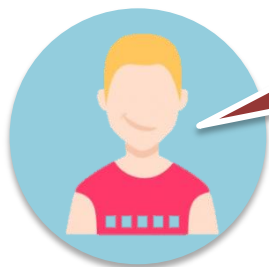
# Pretende trabalhar em um negócio próprio ou procurar um emprego

A maioria dos estudantes que **não** cursou o PRONATEC EMPREENDEDOR disse não se sentir segura para abrir um negócio. Embora alguns estudantes projetem começar um negócio próprio.

“Quero ser empregado, já trabalhei por conta própria.”



“Trabalhar por conta própria, trabalhar na minha própria empresa, eu deixei de ser empregada pra ser patroa.”



“Procurar um emprego: colocar essa qualificação no meu currículo e procurar novas oportunidades.”



“O curso vai me dar especialização e crescimento profissional.”



“Procurar um emprego melhor.”



# Depoimento (aluna)



# Depoimento (estudante)



# Depoimento (professor)



# Depoimento (professor)





## Análises finais

 Sugestões e considerações



# Análises finais

## Objetivo

Identificar os impactos da temática “empreendedorismo” e o desenvolvimento de uma atitude empreendedora por estudantes e professores.



# Considerações finais

## **Impactos da disciplina de empreendedorismo**

**A disciplina de empreendedorismo influencia diretamente o comportamento e percepção de estudantes e professores quanto ao mercado de trabalho e planejamento de carreira.**



# Considerações: professores

## Desenvolvimento de uma atitude empreendedora

- ✓ O programa tem sido eficiente em formar professores capazes de despertar o espírito empreendedor.
- ✓ A maioria dos professores entrevistados pretende participar de outras capacitações e acredita no valor do curso.
- ✓ Os professores percebem real mudança de atitude nos estudantes.
- ✓ Elogiam o material e o curso de forma geral, mas alguns sugerem mais tempo e maior contato com o tutor e os estudantes, para aprofundar a vivência.

# Sugestões

As principais sugestões dos estudantes foram:

- Aumento da carga horária das aulas práticas (estudantes que cursaram o PRONATEC Empreendedor)
- Possibilidade de cursar o PRONATEC em outros horários e turnos, possibilitando, assim, conciliar estudos e emprego.



# Sugestões

As principais sugestões dos professores foram:

- Módulo sobre mercado de trabalho e módulos específicos para a realidade de cada região
- Vídeos com empreendedores que já participam do Sebrae para inspiração
- Sistema online mais didático
- Mais tempo e contato com os estudantes
- Seleção de participantes pelo critério de interesse no assunto estudantes
- Mais interação e acesso ao tutor
- Aperfeiçoar plataforma online para otimizar o contato

## UNIDADE DE GESTÃO ESTRATÉGICA SEBRAE NACIONAL

---

Coordenação da pesquisa  
Dênis Pedro Nunes  
Alexandre Oliveira Ambrosini

(61) 3348-7180

*meta*  
pesquisas de opinião

Rua Allan Kardec, 63. Bairro Glória, Porto Alegre - RS  
Tel. (51) 3315-2456  
E-mail: [meta@metapesquisa.com.br](mailto:meta@metapesquisa.com.br)  
Site: [www.metapesquisa.com.br](http://www.metapesquisa.com.br)